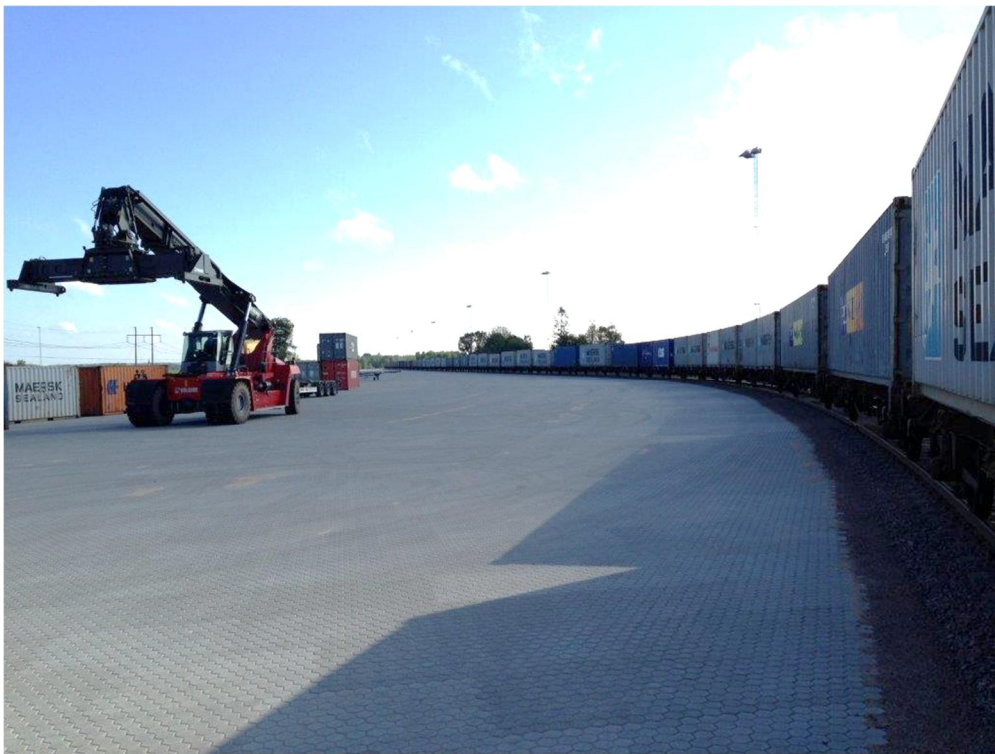


# Järnvägsnätsbeskrivning för Falköpings kommuns järnvägsnät i Brogårdet/Marjarp 2018-02-08 och tills vidare



*Bild: Kombiterminalen vid Marjarp*

## Innehållsförteckning

- 1 Allmän information
  - 2 Villkor för trafikering
  - 3 Infrastruktur
  - 4 Kapacitetsförstärkning
  - 5 Tjänster
  - 6 Avgifter
- Bilaga 1 Spårskiss

# 1 Allmän information

## 1.1 Inledning

Falköpings kommun satsar offensivt på att utveckla kommunen till en logistisk knutpunkt för Skaraborg genom utvecklandet av Skaraborg Logistic Center. Kommunen har med stöd av Trafikverket etablerat en ny och modern järnvägsanläggning inklusive en överlämningsbangård. Anläggningen är helt elektrifierad fram till respektive terminalspår. Vidare är den delvis signalreglerad och har två anslutningar till Trafikverkets infrastruktur. Anläggningen omfattar anslutningar och terminalspår vid industriområdet Brogårdet, en överlämningsbangård bestående av två signalreglerade spår, en kombiterminal vid Marjarp samt anslutningar till Stora Ensos och Södras virkesterminaler vid Industriområdet Marjarp. Förberedelser är gjorda för att kunna bygga fler anslutningar till terminalspår i Marjarp.

För kommunen ger anläggningen en möjlighet att både kunna stödja det befintliga näringslivet i Skaraborg och attrahera nya logistiketableringar till området. Detta genom att kunna erbjuda förutsättningar för ett effektivt och miljövänligt transportsystem där man kombinerar bil, järnväg och båt.

### 1.2.1 Ansvar

Falköpings kommun ansvarar för innehållet i detta dokument.

### 1.3.1 Giltighetstid

Innehållet i denna Järnvägsnätsbeskrivning (JNB) gäller från 2018-02-08 och tills vidare.

## 1.4 Publicering

JNB finns tillgänglig på vår hemsida:

[www.falkoping.se](http://www.falkoping.se)

samt på Trafikverkets [www.banportalen.se](http://www.banportalen.se)

## 1.5 Kontakt för mer detaljerad information

Tomas Berg, via telefon 0515-88 50 00 (vx), 0515-88 60 60 eller via e-post: [tomas.berg@falkoping.se](mailto:tomas.berg@falkoping.se)

## 1.6 Samarbete mellan infrastrukturförvaltare

Falköpings kommun samarbetar med Trafikverket i samband med kapacitetstilldelning, trafikledning, bandriftledning och olyckshantering.

### 1.6.2 Avvikelser

Om information som presenteras i vår JNB behöver ändras eller kompletteras kommer information om avvikelser att meddelas via avvikelsemeddelanden. Sådana meddelanden kan exempelvis avse förändringar i infrastrukturen som inte kunde förutses när JNB:s publicerades eller ändringar till följd av ändrade krav kopplat till lag, förordning eller föreskrift. Om behov av riskanalys/riskbedömning finns kommer det att genomföras. Samråd med berörda kommer att ske innan avvikelsemeddelanden eventuellt fastställs och publiceras sedan på vår hemsida samt genom utskick till berörda.

## 2 Villkor för de som vill trafikera infrastrukturen

### 2.2.2 Trafikeringsrätt

För att få tillträde ska järnvägsföretaget inneha alla erforderliga tillstånd som är nödvändiga, exempelvis licens och säkerhetsintyg från Transportstyrelsen.

### 2.4.2 Trafikeringsavtal

Parterna upprättar trafikeringsavtal, när tågläget är tilldelat, som reglerar den trafik som skall utföras på Falköpings kommuns järnvägsnät. I övrigt hänvisar vi till detta dokument angående förutsättningar för trafiken.

### 2.4.2 Operativa regler

Trafiksäkerhetsinstruktion (TRI) för Falköpings kommuns järnvägsnät erhålls genom kontakt med Tomas Berg, via telefon 0515-88 50 00 (vx), 0505-88 60 60 eller via e-post: [tomas.berg@falkoping.se](mailto:tomas.berg@falkoping.se)

## 3 Infrastruktur

### 3.2 Järnvägsnätets omfattning

Karta över järnvägsnätet finns som bilaga 1.

#### 3.2.2 Anslutande järnvägsnät

Falköpings kommuns järnvägsnät ansluter till Trafikverkets järnvägsnät genom anslutning vid Falköpings Central, huvuddvärgsignal 27, mot Västra stambanans nedspår samt mot spår 1.

Stora Ensos virkesterminal ansluter till Falköpings kommuns järnvägsnät strax efter växel 410. Södra skogsägarnas virkesterminal ansluter strax efter växel 412. Halsängs stängsel ansluter till Falköpings järnvägsnät strax efter växel U6. Alla växlar och gränser är markerade och väl synliga på spårkartan som finns i bilaga 1.

#### 3.3.2 Egenskaper

- Alla spåren har lastprofil C.
- Största tillåtna axellast (STAX) är 25 ton på hela järnvägsnätet.
- Största tillåtna hastighet (Sth) är 30 km/h in till anläggningen och 40 km/h ut från anläggningen.
- Största tillåtna hastighet (Sth) är 15 km/h in och ut från spår Bro 1.
- maximala tåglängden är 690 meter för rundgång.
- Kontaktledningen omfattar följande spår (se även bilaga 1):  
Spår 100, spår 101, spår 102 och spår 103 fram till gränspunkt Stora Enso, spår 105 fram till gränspunkt Södra, spår 107 till kombiterminalen, Con1 t.o.m. växel 406, Con2 ca 5 m , Udd 4 ca 40 m och spår Bro 1 fram till kontaktledningsbrygga 0-1.

### 3.5 Infrastrukturens tillgänglighet

Falköpings kommuns järnvägsnät är tillgängligt dygnet runt, alla dagar om året.

#### 3.7 Terminalerna

Lastning och lossning kan ske på följande spår:

Spår Bro 1

Spår 107 på kombiterminalen

Datum: Falköpings kommun  
2018-02-08 Järnvägsbeskrivning  
Sidan 5 av 7 2018

Udd 4-6 främst för virke. Udd 6 är för närvarande övergrusat.  
Con 1-2 främst för containers, vagnslaster m.m.

## 4 Kapacitetsfördelning

Kapacitetstilldelaren ansvarar tillsammans med Trafikledaren för planering och samordning av trafik och arbeten på infrastruktur-anläggningen i samråd med Terminaloperatören. Planering och samordning sker enligt Trafikverkets trafikbestämmelser för järnväg, TDOK 2015:0309, Modul 20.

Vid långsiktig planering (>24 timmar) ansöks om kapacitet via Trafikverket/Kapacitetstilldelaren på [trafikplanering.jarnvag.ktp@trafikverket.se](mailto:trafikplanering.jarnvag.ktp@trafikverket.se). Kapacitetstilldelaren nås också på telefon 010-123 23 23.

Vid kortsiktig planering (<24 timmar) ansöks om kapacitet via Trafikverket/Trafikledaren på telefon 010-127 22 52. Terminaloperatören är operativt samordningsansvarig för terminalen. Terminaloperatören nås via telefon på 073-423 39 85 eller via e-post: [tbnsakeriab@outlook.com](mailto:tbnsakeriab@outlook.com)

Vid frågor kontakta Falköpings kommun infrastrukturförvaltare, Tomas Berg, via telefon 0515-88 50 00 (vx), 0515-88 60 60 eller via e-post: [tomas.berg@falkoping.se](mailto:tomas.berg@falkoping.se)

## 5 Tjänster

### 5.3.4 Terminal

Terminalen är en öppen terminal och drivs av upphandlad terminaloperatör. För vidare information kontakta terminaloperatör [tbnsakeriab@outlook.com](mailto:tbnsakeriab@outlook.com) , tel 0734-23 39 85.

### 5.4.4 Växling och andra tjänster

Järnvägsföretaget som trafikerar Falköpings kommuns järnvägsnät ansvarar själv för sina egna växlingsrörelser på järnvägsnätet. Observera att för utdragsväxling förbi Huvuddvärgsignal 27 krävs tågväg mot spår 1.

## 6 Avgifter

Tills vidare utgår ingen avgift för trafik på Falköpings kommuns järnvägsnät.

### 6.1.2 Avgift för nyttjande av terminal

För nyttjande av kombiterminalen i Marjarp, terminalen i Brogårdet och spår Bro 1 utgår en kommunal avgift om 500 kr per ankommande tåg till respektive terminal med ett tak på 75 000 kr per år och terminal. Terminalerna är öppna terminaler och drivs av upphandlad terminaloperatör. För vidare information kontakta terminaloperatör, [tbnsakeriab@outlook.com](mailto:tbnsakeriab@outlook.com) , tel 0734-23 39 85.

Bilaga 1 Spårskiss

